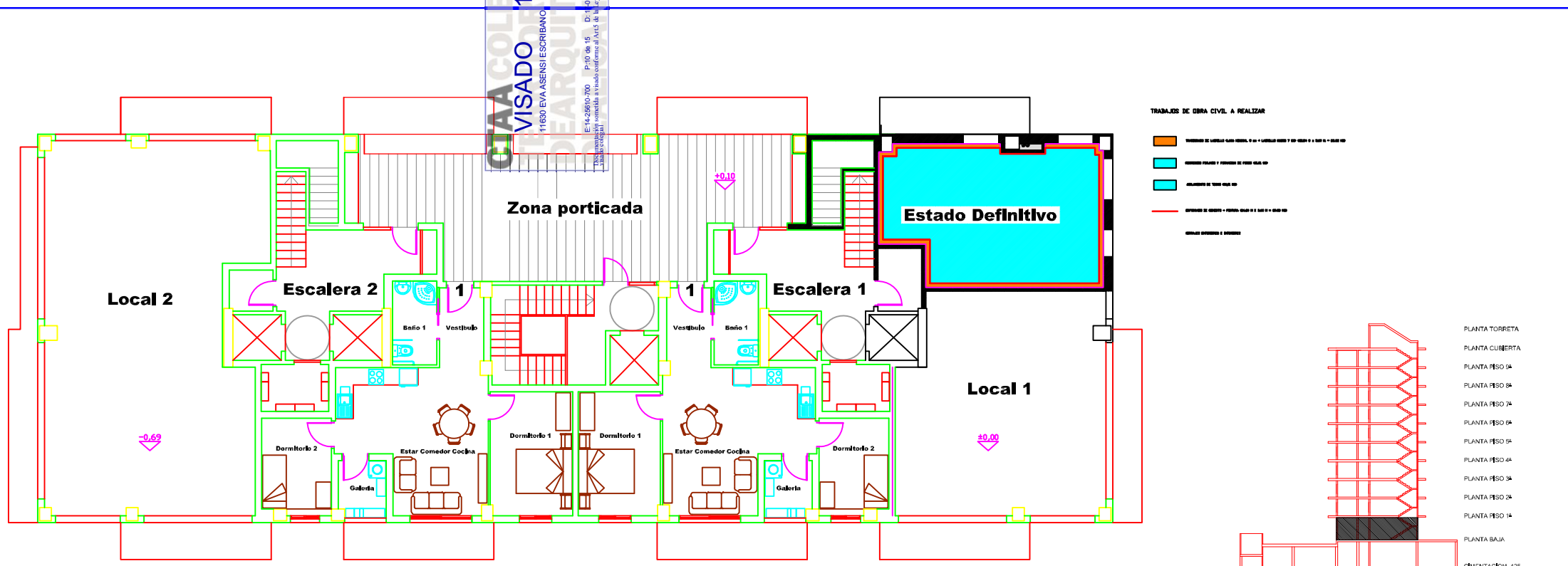


CAA COLEGIO
VISADO 15/03/17
 11630 EVA ASENSI/ESCRIBANO
 E: 41-23610-700 P: 10 de 15 D: 4-021396-023-0853
 Este documento someterá a visado conforma al Art.15 de la Ley 25/2009 y al RD 1/000/2010 sobre
 Licitación de obras de arquitectura



- TRABAJOS DE OBRA CIVIL A REALIZAR**
- TRAZADO DE LINEAS CARPINTERIA Y/O LINEAS DEBIDO A BARRA Y BARRIL
 - TRAZADO PLANTAS Y PERFILES DE PISO PARA CP
 - PLANTAS DE TUBERIAS
 - TRAZADO DE OBRAS Y PERFILES PARA BARRA Y BARRIL
 - OBRAS DE OBRAS Y PERFILES



PLANTA 1ª	S. ÚTIL	S. CONSTRUIDA
LOCAL 1	51,60	56,71
LOCAL 2	88,75	97,50
CT	37,15	40,79
ZONAS COMUNES	41,40	86,20
CUARTOS	11,30	13,80
INSTALACIONES	11,30	13,80
TOTAL	230,20	295,00

ESCALERA 1					
PLANTA 1ª					
VIVIENDA	UNIDADES	S. ÚTIL	S. CONSTRUIDA	P.P. ZONA COMÚN	TOTAL S. CONSTRUIDA
VIVIENDA 1 TIPO A - PMR (2 Dorm)	1	51,00	61,00	-	61,00
TOTAL PLANTA	1	51,00	61,00	-	61,00

ESCALERA 2					
PLANTA 1ª					
VIVIENDA	UNIDADES	S. ÚTIL	S. CONSTRUIDA	P.P. ZONA COMÚN	TOTAL S. CONSTRUIDA
VIVIENDA 1 TIPO A' (2 Dorm)	1	51,00	61,00	-	61,00
TOTAL PLANTA	1	51,00	61,00	-	61,00

PROYECTO BASICO MODIFICADO	EDIF PARA 74 VIVIENDAS, LOCALES Y SOTANO PARA 51 PLAZAS DE APARCAMIENTO
SITUACION	PARCELA Nº1 DEL P.R.I.M. BARRIO SAN ANTON DE ELCHE
PROMOTOR	GOBIERNO DE ESPAÑA, MINISTERIO DE FOMENTO, GENERALITAT VALLENCIANA, AYUNTAMIENTO DE ELCHE
ENTIDAD GESTORA	plimesa PROMOCIONES E INICIATIVAS MUNICIPALES DE ELCHE
PLANO Nº 04	PLANO MODIFICADO. FINAL OBRA
ESCALA 1:100	PLANTA 1ª MOBILIARIO
DIRECCION	OBRA: EVA ASENSI EJECUCION: JAIME GUARDIOLA
ARQUITECTO AUTOR PROY. MODIFICADO	ELCHE ENERO 2017 Eva Asensi Escribano CDL 11630