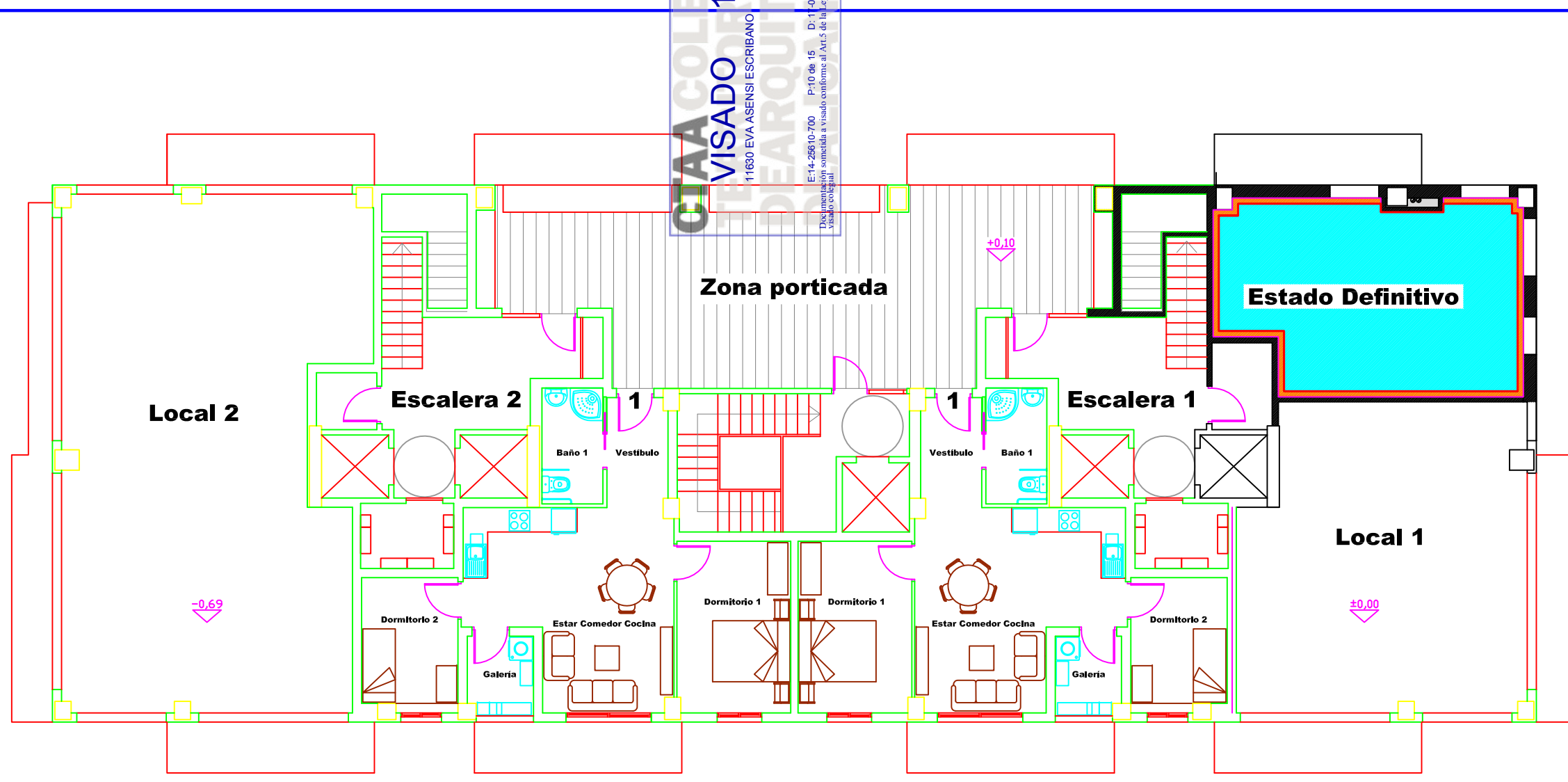
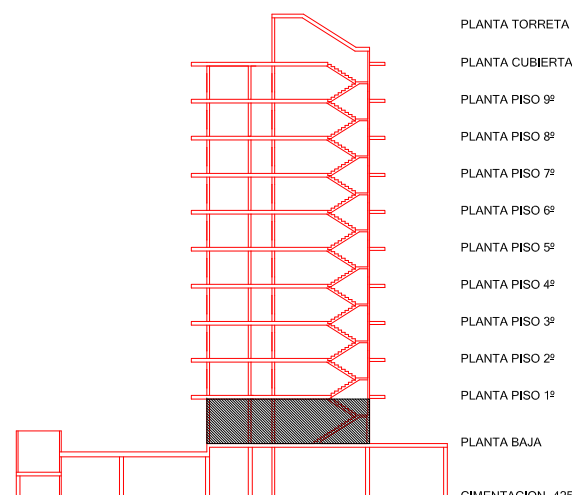


COLEGIO DE ARQUITECTOS
VISADO 15/03/17
 11630 EVA ASENSI ESCRIBANO
 E: 14-25610-700 P: 10 de 15 D: 1-4021396-003-08563
 Este proyecto ha sido sometido a visado conforme al Art. 15 de la Ley 23/2009 y al RD 1000/2010 sobre
 Visado colegial



- TRABAJOS DE OBRA CIVIL A REALIZAR**
- TRABAJOS DE LANTERNA GRAN BARRIL 2 m + LANTERNA PISO 7 CON GRUPO Y 2 BAR B. + BARR B.
 - PROTECCIÓN PERALTE Y PAVIMENTO DE PISO OLA 10
 - AJUSTE DE TENDIDO OLA 10
 - DEFENSAS DE CANTO + PAVIMENTO OLA 11 Y 12 Y 13 + BARR B.
 - MUEBLES EXTERIORES E INTERIORES



PLANTA 1ª	S. ÚTIL	S. CONSTRUIDA
LOCAL 1	51,60	56,71
LOCAL 2	88,75	97,50
CT	37,15	40,79
ZONAS COMUNES CUARTOS INSTALACIONES	41,40	86,20
TOTAL	230,20	295,00

ESCALERA 1					
PLANTA 1ª					
VIVIENDA	UNIDADES	S. ÚTIL	S. CONSTRUIDA	P.P. ZONA COMÚN	TOTAL S. CONSTRUIDA
VIVIENDA 1 TIPO A - PMR (2 Dorm)	1	51,00	61,00	-	61,00
TOTAL PLANTA	1	51,00	61,00	-	61,00

ESCALERA 2					
PLANTA 1ª					
VIVIENDA	UNIDADES	S. ÚTIL	S. CONSTRUIDA	P.P. ZONA COMÚN	TOTAL S. CONSTRUIDA
VIVIENDA 1 TIPO A' (2 Dorm)	1	51,00	61,00	-	61,00
TOTAL PLANTA	1	51,00	61,00	-	61,00

PROYECTO BASICO MODIFICADO	EDIF PARA 74 VIVIENDAS, LOCALES Y SOTANO PARA 51 PLAZAS DE APARCAMIENTO
SITUACION	PARCELA Nº1 DEL P.R.I.M. BARRIO SAN ANTÓN DE ELCHE
PROMOTOR	
(ENTIDAD GESTORA)	piimesa PROMOCIONES E INICIATIVAS MUNICIPALES DE ELCHE
PLANO Nº 04	PLANO MODIFICADO. FINAL OBRA
ESCALA 1:100	PLANTA 1ª MOBILIARIO
DIRECCION	DBA: EVA ASENSI EJECUCION: JAIME GUARDIOLA
ARQUITECTO AUTOR PROY. MODIFICADO	ELCHE ENERO 2017 ASSENSI ESCRIBANO EVA BELEN - 52706520L Eva Asensi Escribano COL 11630

