

PLANTA 1ª	S. ÚTIL	S. CONSTRUIDA
LOCALES COMERCIALES	177,50	195,00
ZONAS COMUNES	41,40	86,20
CUARTOS INSTALACIONES	11,30	13,80
TOTAL	230,20	295,00

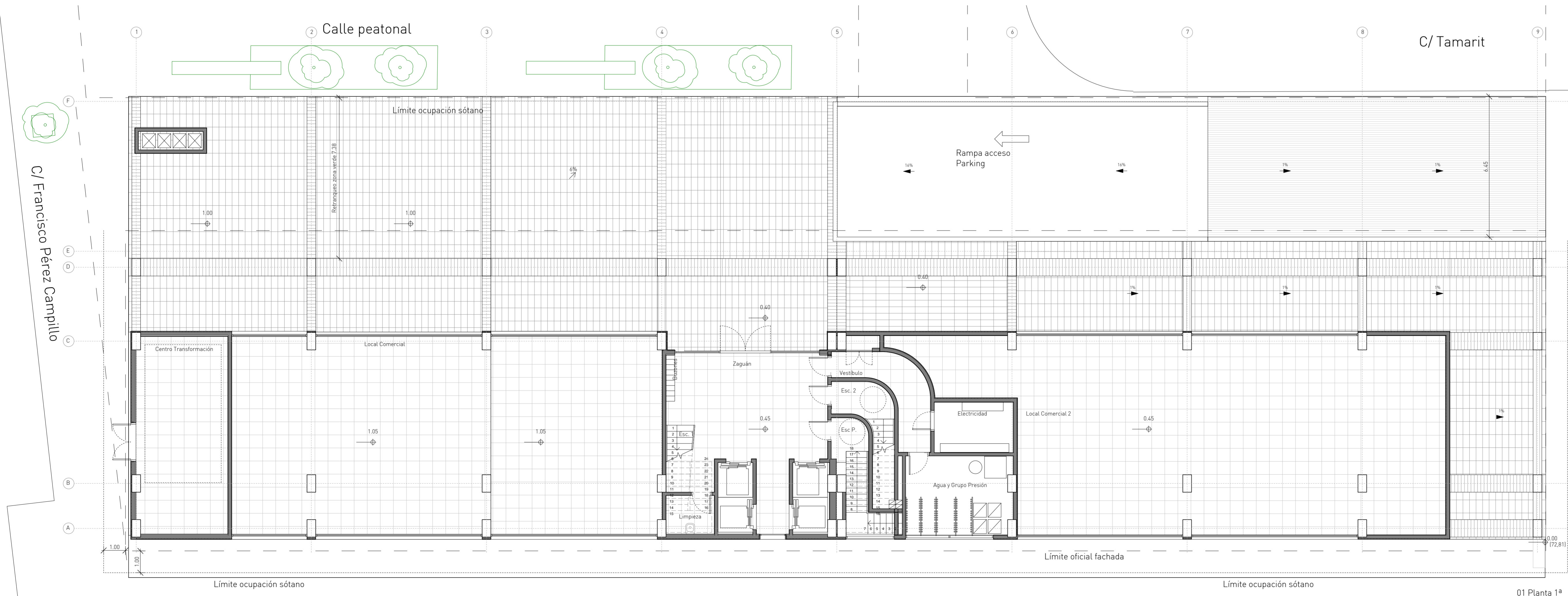
ESCALERA 1					
PLANTA 1ª					
VIVIENDA	UNIDADES	S. ÚTIL	S. CONSTRUIDA	P.P. ZONA COMÚN	TOTAL S. CONSTRUIDA
VIVIENDA 1 TIPO A - PMR (2 Dorm)	1	51,00	61,00	-	61,00
TOTAL PLANTA	1	51,00	61,00	-	61,00

ESCALERA 2					
PLANTA 1ª					
VIVIENDA	UNIDADES	S. ÚTIL	S. CONSTRUIDA	P.P. ZONA COMÚN	TOTAL S. CONSTRUIDA
VIVIENDA 1 TIPO A' (2 Dorm)	1	51,00	61,00	-	61,00
TOTAL PLANTA	1	51,00	61,00	-	61,00

PROYECTO BASICO	EDIFICIO PARA 74 VIVIENDAS, LOCALES Y SOTANO PARA 51 PLAZAS DE APARCAMIENTO	
SITUACION	PARCELA N°1 DEL P.R.I.M. BARRIO SAN ANTÓN DE ELCHE	
PROMOTOR		
ENTIDAD GESTORA	PROMOCIONES E INICIATIVAS MUNICIPALES DE ELCHE S.A.	
PLANO N°	05	
ESCALA	1:100	
	PLANTA 1ª COTAS	
	ELCHE SEPTIEMBRE 2014	EL ARQUITECTO
		 Luis Alemañ Torres



Línea a puntos - Límite oficial voladizo



Línea a puntos - Límite oficial voladizo



PROYECTO BÁSICO
Edificio de 120 Viviendas, 88 plazas de garaje y locales comerciales.
 C/ Francisco Pérez Campillo, nº22 del Barrio San Antón. Eixe

	ENERO 2016
Promueve	Fecha
Gestiona	Escala
1 : 100	Plano
A-1.1	Número

Carratalá arquitectos
 C/ GENARO LAHUERTA 15-2, 46010 VALENCIA. TELF: 963 60 44 49
 lub@carratalaarquitectos.es / diego@carratalaarquitectos.es / www.carratalaarquitectos.es

C:\Users\user1\Documents\TIP_ARCH\0114

C/ José Antón Agulló